

Prénom..... Nom.....

Ecole.....

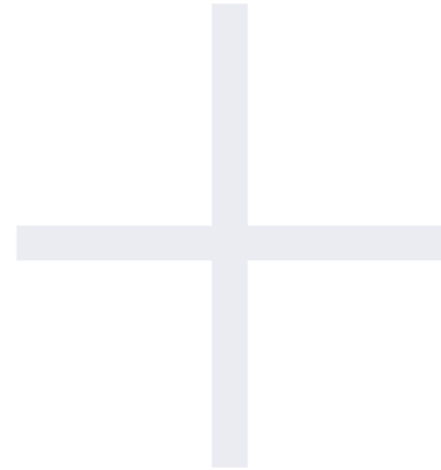
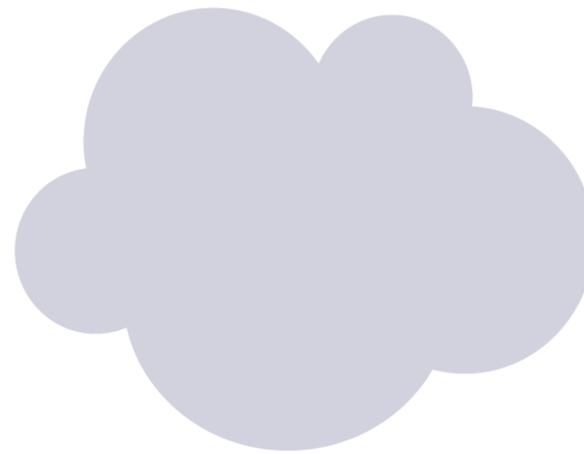
.....

MUSÉE
AIR +
ESPACE
AÉROPORT PARIS - LE BOURGET



MUSÉE DE L'AIR ET DE L'ESPACE - Aéroport de Paris - Le Bourget, 3 esplanade de l'Air et de l'Espace, BP 173, 93 352 LE BOURGET Cedex, France
Tél. + 33 (0)1 49 92 70 00, fax + 33 (0)1 49 92 70 95 • ecriture@museeairespace.fr • www.museeairespace.fr

Conception Réalisation Laetitia Miraton / photos © Musée de l'Air et de l'Espace - Le Bourget / Alexandre Fernandes / Vincent Pandellé / Michel Prestat
© DR / Coll. musée de l'Air et de l'Espace - Le Bourget



Entre-deux guerres

Jeu parcours Médiation & Animations

MUSEE
AIR +
ESPACE
AÉROPORT PARIS - LE BOURGET

LES TRAVERSÉES DE L'ATLANTIQUE NORD



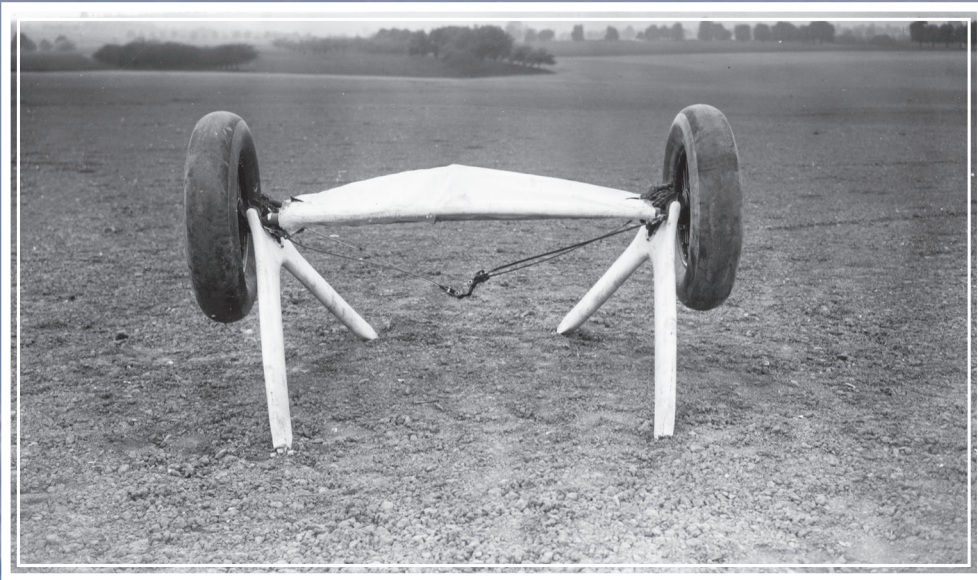
Replacer sur la carte:

- L'Atlantique Nord.
- L'Atlantique Sud.
- L'Océan Pacifique.

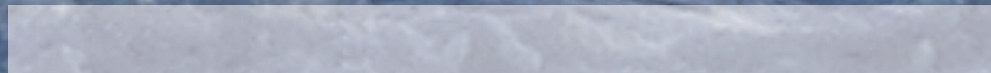
Le premier aviateur à réussir, en solitaire, une traversée de l'Atlantique Nord sans escale fut Charles Lindbergh. Il pilotait un avion de type ?

Nommé le ?

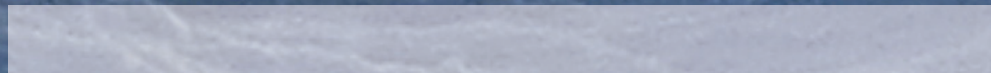




Ce train d'atterrissage est un vestige de l'épopée des tentatives des traversées de l'Atlantique; regardez la maquette de l'avion située à côté, pouvez-vous nommer l'appareil ?



Par qui fut-il piloté ?



L'appareil qui réalisa la première liaison **Paris - New York sans escale** s'appelait :

a) Le Ryan «*Spirit of Saint - Louis*»

b) Le Bernard 191 «*Oiseau canari*»

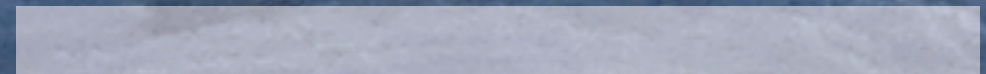
c) Le Bréguet XIX T.R. Super bidon «*Point d'interrogation*»



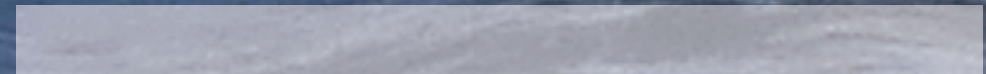
On m'a surnommé comme cela, en raison de l'énorme capacité de mon réservoir.

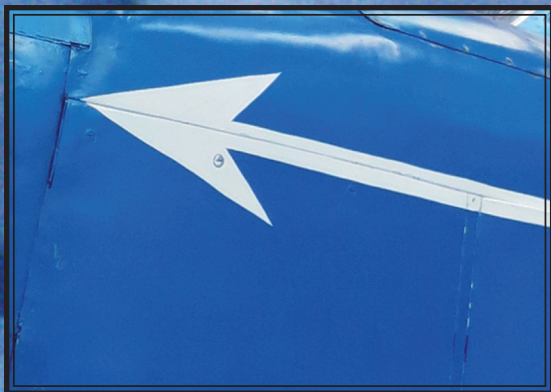
A mon bord, Costes et Bellonte ont réussi la première liaison aérienne de l'Atlantique Nord d'est en ouest en 37h17 min.

Quel était mon lieu de départ ?



Quel était mon lieu d'arrivée ?





Cette flèche se trouve sur le fuselage d'un avion, lequel ?

Quadriplace de tourisme et de transport léger, il fut utilisé pour effectuer des liaisons rapides et des records. Utilisé sur le réseau postal métropolitain, les Caudron Simoun de la compagnie Air Bleu transportèrent avec une régularité de 95%, 45 millions de lettres en 2 ans.



Quel industriel décida de réemployer dans le civil avions et pilotes de la Grande Guerre pour transporter du courrier entre Toulouse et Dakar ?



Quel est le nom de la compagnie aérienne qui transporta ce courrier ?

Qui était Didier Daurat ?

Pouvez-vous donner un exemple de liaison aérienne accomplie par Saint-Exupéry à l'époque de l'Aéropostale ?

Pouvez-vous donner le nom de deux autres personnages de légendes, qui étaient, comme lui, pilotes de l'Aéropostale ?



Jean NILAN dit James WILLIAMS bat, le 8 mars 1938, le record du monde en sautant depuis 11 420 mètres pour ouvrir son parachute à seulement 245 mètres du sol.

Comment se nomme l'appareil présent dans ce hall immatriculé F-BHCD à partir duquel un parachutiste peut s'élancer dans le vide ?

Cet appareil a des particularités

C'est un : - **Monomoteur** - **Bimoteur**

C'est un : - **Monoplan** - **Biplan**



Retrouvez dans la grille tous les mots de la liste. Il vous restera 7 lettres avec lesquelles vous trouverez **le prénom d'un inventeur et artiste célèbre qui dessina un des premiers parachutes.**

P	F	L	O	C	O	N	A	A
C	A	S	V	E	N	T	S	I
H	A	R	N	A	I	S	L	R
E	C	G	A	Z	G	I	Z	E
T	I	O	N	C	O	R	D	E
O	E	E	T	U	H	C	A	R
I	L	V	O	I	L	U	R	E
L	S	U	S	P	E	N	T	E
E	D	N	A	C	E	L	L	E

- Harnais
- Sac
- Figures acrobatiques:
- Corde
- Suspente
- Nacelle
- Voilure
- Etoile
- Parachute
- Air
- Zigzag
- Vent
- As
- Flocon
- Chute
- Ciel

Prénom de l'inventeur:

LEXIQUE

TRAIN D'ATTERRISSAGE

Partie inférieure de l'avion qui permet le roulage, le décollage et d'amortir les chocs lors de l'atterrissage. Il y a eu plusieurs types de trains d'atterrissage : le train fixe, le train largable, le train rentrant.

AILE

La structure de l'aile est formé de longerons « poutres principales qui traversent l'aile dans sa longueur » et de nervures qui relient les poutres entre elles « en traversant l'aile dans sa largeur ». Cette armature est recouverte de toile, de bois ou de métal. Elle doit être suffisamment solide pour résister aux différentes pressions exercées par l'air.

COCKPIT

Espace réservé au pilote (endroit où se trouvent les commandes).

HELICE

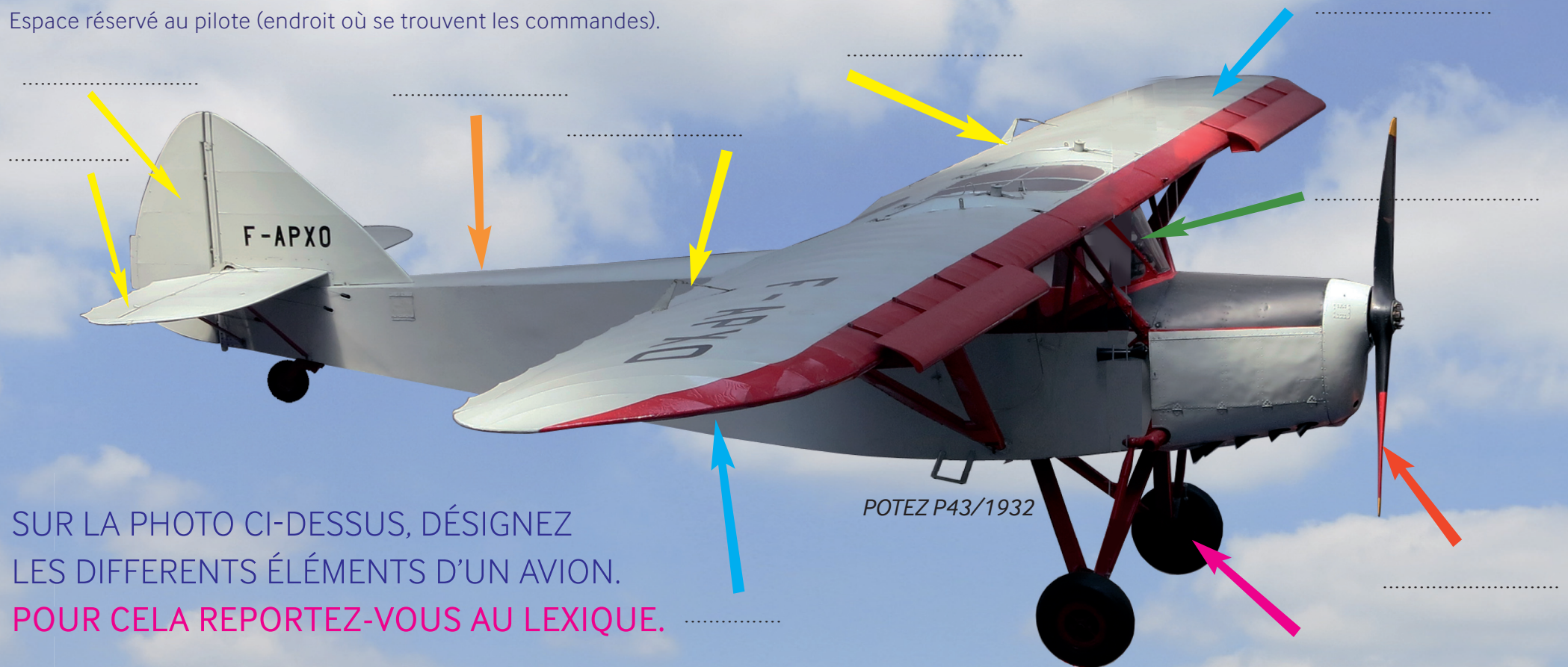
En 1809, Sir George Cayley fut le premier à envisager l'utilisation de l'hélice sur l'avion. Les premières hélices furent utilisées pour la propulsion des bateaux. Sur un avion, une hélice permet une propulsion (si elle se trouve à l'arrière) ou une traction (si elle se trouve à l'avant).

FUSELAGE

C'est le nom du « corps » de l'appareil, car il a une forme allongée (en forme de fuseau).

GOUVERNES

Elles servent à avoir un moyen de contrôle sur l'avion, de le piloter dans les trois dimensions de l'espace. Elles sont au nombre de trois : la gouverne de profondeur, la gouverne de direction et les ailerons.

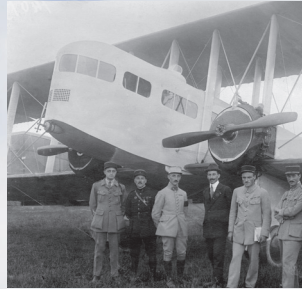


Trouvez l'avion dont l'immatriculation est:
F - HMFU

A quoi était-il utilisé ?

(cochez la case correspondante)

- Transport de passagers
- Transport de courrier
- Transport de fret



Le premier service de transport aérien public international a été réalisé par ce type d'avion.

De quelle ville à quelle ville ?

(entourez la bonne réponse) :

- Paris – New York,
- Washington – Dakar,
- Londres – Rio,
- Paris – Londres,

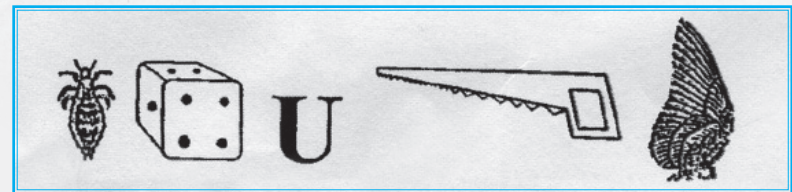
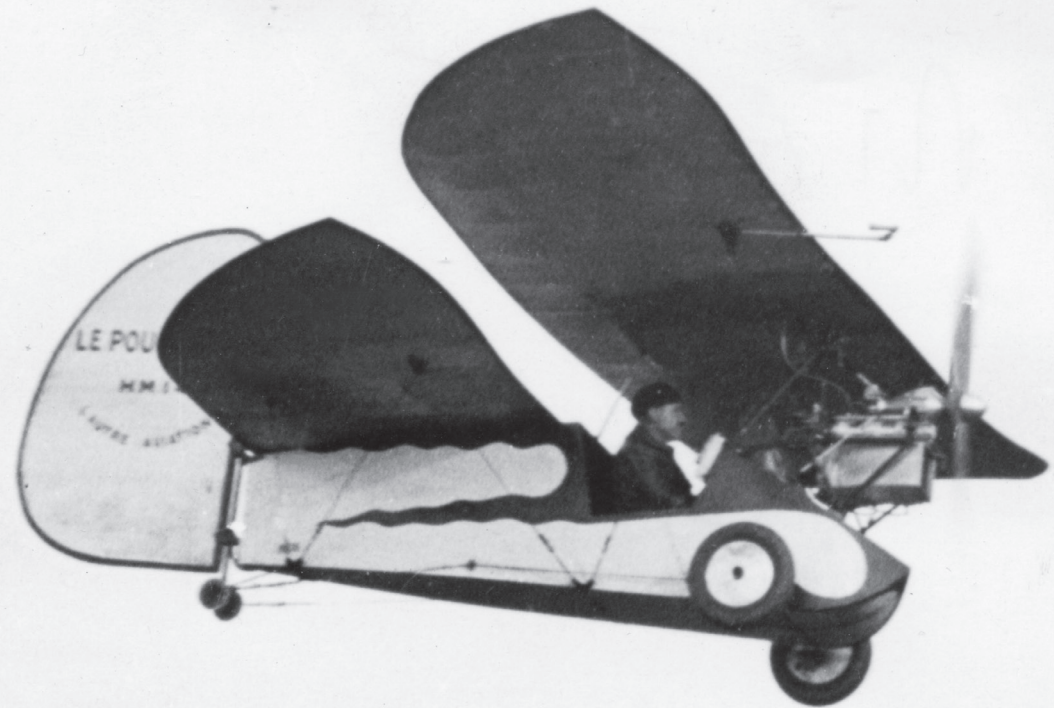


En quelle année ?

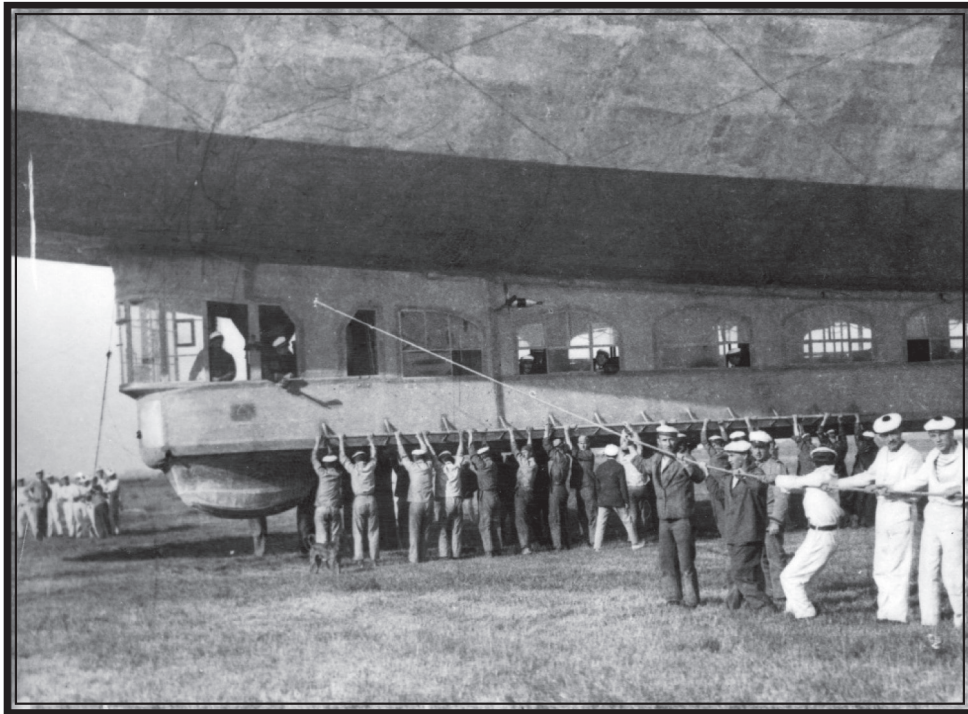
.....



Avec un moteur de 20 chevaux, cet avion a été dessiné en 1934 par Henri Mignet pour être construit par des amateurs.



En vous aidant de ce rébus, vous trouverez :
le nom de l'avion ?
Quel exploit a-t-il réalisé ?
Qui est son constructeur ?



EN OBSERVANT LA PHOTO SUR LA PAGE DE GAUCHE, POUVEZ-VOUS DIRE S'IL S'AGIT:

de la pointe avant d'un avion disparu en mer

d'un essai de construction infructueux

de la pointe avant d'un dirigeable

QUEL EST SON NOM ?

