



S O M M A I R E

1. Introduction de Gérard FELDZER, Directeur du Musée de l'Air et de l'Espace
2. Communiqué de Presse : un Musée vivant
3. Fréquentation du Musée : un Musée attractif
4. 4500m² de nouveaux espaces au Musée depuis 2005 : un Musée créatif
5. Un Nouveau Musée en 2009 pour le public
6. Un Musée unique au monde
7. Les Ailes de 14 / 18 : un spectacle interactif
8. Un nouvel espace dédié aux enfants
9. Programme de l'année 2009
10. les Ailes de la Ville : un Musée solidaire
11. Animations : prenez l'air au Bourget
12. L'exposition photos de Manolo Chrétien « Juste Ciel » jusqu'au 28 février 2009
Prolongation de l'exposition « REISER et l'aviation » jusqu'au 8 mars 2009

EDITORIAL de Gérard Feldzer

2000 neuf un nouveau musée de l'air et de l'espace ! Neuf comme nos constructions et nos présentations en cours.

En cette période morose, le musée de l'air et de l'espace (et de l'espoir ?) continue de se développer et d'attirer chaque année toujours plus de visiteurs.

2008, aura été l'année de tous les records avec une fréquentation frôlant les 280 000 visiteurs malgré l'absence du salon du Bourget. Notre objectif pour 2009 est de 320 000 visiteurs.

Pour cela, il nous faut toujours plus d'imagination, de nouveautés, de contenu, de sens et de moyens !

Pour cela, il nous faut également améliorer le contenu et le contenant, dont nous allons vous présenter les quelques **réalisations** en 2009 :

-Dans l'aérogare sur plus de 2500m² : la plus grande et plus belle exposition au monde de la guerre aérienne de 1914 - 1918.

-Entrée majestueuse et coupole de l'aérogare de 1937 restaurées : l'aboutissement de 3 années d'efforts, d'études avec les architectes des bâtiments de France pour ce volume qui sera la future entrée du Musée.

-La façade du centre de l'aérogare avec ses célèbres statues sera également restaurée.

-La finalisation des animations hall de l'hélicoptère et galerie des maquettes

-1000m² dédiés aux enfants,

-Le restaurant sur le tarmac d'une capacité de plus de 200 couverts

Pour ce qui concerne les **événements** qui donnent au Musée l'image d'un musée vivant, passerelle entre le passé et l'avenir, ils prendront une dimension internationale (mondial de la simulation, rencontres de la BD, salon de l'aviation verte ...), nous les confortons chaque année.

Toutes ces activités seront d'autant plus efficaces qu'elles seront relayées par une vie associative intense. Ainsi le Musée accueille dans ses locaux l'A.A.M.A, Memorial Flight, les Ailes Anciennes, la F.N.S ... Par ailleurs nous collaborons avec les fédérations et associations aéronautiques pour, entre autre animer un espace de démonstration en vol, tous les 1ers week-end de chaque mois, samedi et dimanche de 12h à 15h.

Le musée, enfin, s'inscrit dans une politique territoriale avec l'ouverture du chantier de formation-insertion « les ailes de la ville ». Pour ce faire, un magnifique hangar de 2000m² a été inauguré il y a quelques semaines, il abritera à terme 30 jeunes qui apprendront un métier au travers de la restauration d'avions et de la construction d'ULM.

Tout ceci montre l'idée d'un Musée d'aujourd'hui, qui au-delà de ses collections présentées transmettent des émotions et des envies.

Nous serons heureux de vous y accueillir.

Gérard FELDZER

Directeur du Musée de l'Air et de l'Espace

Le Musée de l'Air et de l'Espace: un musée vivant, créatif, solidaire, innovant et attractif

Un Musée vivant: plus de 4500m² de nouveaux espaces

Depuis 2005, cinq nouveaux espaces ont été ouverts: le hall des warbirds, l'espace IWC Saint-Exupéry, le hall de la voilure tournante, l'atelier de 1908 des Frères Voisin et la galerie des maquettes.

Un musée attractif : augmentation de sa fréquentation de 40% en 2008 par rapport à 2007 :

Les collections permanentes du Musée peuvent être visitées gratuitement depuis Janvier 2008: cette décision de poursuivre la politique de gratuité initiée par la Ministre de la culture, a permis au Musée d'augmenter sa fréquentation : 185 000 visiteurs en 2006 (année sans Salon du Bourget), 201 000 visiteurs en 2007 (année avec Salon du Bourget) et 275 000 visiteurs en 2008 soit 50 % d'augmentation par rapport à 2006 et 40 % par rapport à 2007.

Le Musée a conquis de nouveaux publics : 66% des visiteurs de l'année 2008 venaient au Musée pour la 1ère fois et 40% étaient issus de classes sociales peu familières des pratiques culturelles.

Un Musée solidaire: "Les ailes de la ville", un chantier de formation-insertion dans un nouveau bâtiment de 2000 m2.

Depuis novembre 2008 cette action de formation-insertion "Les ailes de la ville" permet à 15 personnes de Seine-Saint-Denis, en difficulté d'accès à l'emploi d'être formées aux métiers de l'aéronautique en restaurant un hydravion "le Bermuda". Le Musée de l'Air et de l'Espace a construit un hangar HOE de 2000 m2 avec des financements de l'Europe, de la Région, de l'Etat et du Département pour accueillir cette action de formation.

Un Musée innovant: de nouvelles offres pour les visiteurs

La gratuité d'accès aux collections permanentes est accompagnée de nouvelles propositions ou services aux visiteurs:

Des visites thématiques dès Janvier 2009, 8 simulateurs de vol en Février 2009, l'ouverture d'un restaurant au printemps 2009, un spectacle interactif autour des avions originaux de la guerre de 14/18 fin mai 2009, un espace ludique et pédagogique de 1000m2 dédié aux enfants de 6 à 12 ans et une rénovation de l'aérogare de 1937

Sans oublier les événements qui donnent rendez-vous régulièrement aux visiteurs: les femmes de l'air le 8 Mars, Aéropuces les 26 et 27 Septembre, la BD prend l'air les 17 et 18 Octobre et le Mondial de la simulation les 27,28 et 29 Novembre.

Le Musée de l'air et de l'espace: un Musée vivant !

Contacts Presse :

- Marie-Christine POILPRE : 06 75 04 26 01
- Claudine SALMON : 06 47 84 35 31
- Pascale NIZET : 06 03 74 18 42

Fréquentation 2008 du Musée de l'Air et de l'Espace :
Une hausse de 40% du nombre de visiteurs !

L'accès aux collections permanentes du musée de l'Air et de l'Espace est gratuit depuis le 1^{er} janvier 2008.

Le musée de l'Air et de l'Espace a accueilli 274 678 visiteurs en 2008, soit une augmentation de près de 40% par rapport à l'année 2007 (année marquée par le Salon du Bourget). Les résultats en termes de fréquentation sont donc très positifs pour le musée.

Evolution de la fréquentation du musée ces trois dernières années		% d'évolution
Fréquentation 2008	274 678	36,66%
Fréquentation 2007	200 989	7,54%
Fréquentation 2006	186 903	-

Nous avons pu constater une certaine diversification des publics accueillis au musée :

- 66% de primo-visiteurs de janvier à juin : la gratuité d'accès a permis de conquérir de nouveaux publics
- 40% de nos visiteurs issus des classes populaires : en tout, ce sont 80% de nos visiteurs qui appartiennent aux classes populaires et moyennes
- Des visiteurs assez peu familiers des musées et plus généralement des pratiques culturelles
- Des visiteurs mobilisés par la gratuité tout au long de l'année, considérant que c'est un bon moyen de faire des économies tout en se divertissant.

PERSPECTIVES 2009

Le musée de l'Air et de l'Espace souhaite continuer sur sa lancée et proposer la gratuité d'accès en 2009.

La gratuité d'accès aux collections permanentes sera accompagnée toute au long de l'année de nouvelles propositions aux visiteurs.

Cela commence par l'intégration d'un nouvel avion, le Dakota, au forfait avions comprenant déjà la visite de l'intérieur du Boeing 747 et des deux Concorde dès le 6 janvier 2009, par la création d'une nouvelle séance de planétarium et de nouvelles visites guidées pour le grand public, et par la possibilité d'entrer dans un cockpit et d'en découvrir les secrets pour les groupes.

Avec l'ouverture d'un restaurant au début du deuxième semestre et l'aménagement de nouveaux avions à découvrir de l'intérieur, nous espérons pouvoir proposer aux visiteurs une offre satisfaisante et complète.



Musée
de **l'air** et de **l'espace**
Aéroport Paris Le Bourget

Le Musée de l'air et de l'espace est un Musée d'Etat placé sous la tutelle du Ministère de la Défense.

Dirigé par Gérard FELDZER depuis 2005, le Musée de l'air et de l'espace présente la plus belle collection au monde de machines volantes, prototypes, avions mythiques d'hier et d'aujourd'hui : Concorde, Dakota, Mirage, Boeing 747, fusées Ariane, engins spatiaux...plus de 350 machines de rêve toutes authentiques à découvrir sur 53000m2.

Le Musée de l'Air et l'Espace ouvre une nouvelle galerie tous les 6 mois !

Depuis 2005 :

Hall des Warbirds :

Les avions mythiques de la Seconde Guerre mondiale : Spitfire, Yak 3, Dakota ...

Espace IWC Saint-Exupéry

Le pilote, l'artiste et le pionnier de l'aéropostale.

Découvrez les objets témoins de sa vie d'aventurier : le train d'atterrissage de son avion, sa gourmante, des dessins originaux, photos, courriers ... Une exposition permanente consacrée au "père" du Petit Prince.

Hall de la Voilure Tournante

Depuis le 15 décembre 2007, les visiteurs peuvent explorer l'extraordinaire histoire vieille de 500 ans du vol vertical : des projets de Léonard de Vinci à l'Alouette III de la vallée de Chamonix qui a sauvé 16 000 vies humaines en 32 ans de service.

L'atelier des frères Voisin

1908 : Henri Farman réussit le 1^{er} virage contrôlé.

Le Musée de l'Air et de l'Espace a reconstitué l'atelier des frères Voisin où a été construit le biplan d'Henri Farman: tout concourt à restituer l'atmosphère d'un atelier aéronautique du début du siècle et à faire comprendre les enjeux du développement de l'aviation à partir de 1908.

La Galerie des Maquettes: « Top Modèles »

La plus belle galerie de maquettes aéronautiques :

1000 modèles réduits d'avions, d'hélicoptères, de montgolfières, sont présentés pour la première fois au public, certains datent de plus de 150 ans.

Toutes ces maquettes racontent la merveilleuse aventure de l'aéronautique.

Et toujours le **Hall Concorde** où sont exposés le Concorde prototype 001 qui effectua son 1^{er} vol le 2 mars 1969, piloté par André Turcat, et le Concorde Sierra Delta, l'un des derniers Concorde à avoir volé.

Au Musée de l'Air et de l'Espace, vous êtes au cœur de l'épopée aérienne !

Toute l'année, des animations et des événements : il n'y a pas d'âge pour vivre la passion du ciel

Musée de l'Air et de l'Espace
Aéroport de Paris-Le Bourget
93352 Le Bourget

A moins de 10 min de Paris en voiture ou en bus direct depuis la Porte de la Chapelle

www.museedelair.org

Service Presse : Tél. 01 49 92 70 16 - Port. 06 75 04 26 01

marie-christine.poilpre@mae.org

Un nouveau Musée pour le public

L'aérogare historique du Bourget

Premier terrain d'envol de l'aviation commerciale au lendemain de la Première Guerre mondiale, le port aérien de Paris-Le Bourget devient, entre les deux guerres, un haut lieu de l'aéronautique et de ses exploits.

C'est sur le site du Bourget que Charles Lindbergh est accueilli par plus de 150 000 personnes, le 21 mai 1927, après sa traversée de l'atlantique dans le Spirit of Saint-Louis.

Le musée occupe l'ancienne aérogare, construite en 1937 : ce bâtiment, long de plus de 235 mètres, abrite depuis 1973 les collections du Musée de l'Air et de l'Espace. Une mise en valeur de cette aérogare a été engagée ainsi que la création de nouveaux espaces :

1- Restauration de la salle des 8 colonnes

Cette salle constituait à l'origine l'entrée principale du public dans l'aérogare. Elle bénéficiait d'une généreuse lumière zénithale apportée par les voûtes et la semi coupole en pavés de verre, aujourd'hui occultées par un velum, ainsi que de transparences sur le tarmac qui ont très tôt été supprimées par les premières extensions (à partir de 1951)

L'entrée du public se fera par l'ancienne entrée de l'aérogare, en redonnant à celle-ci ses qualités de lumières d'origine.

2- Création d'un restaurant

Le Musée n'offre au public qu'une salle de cafétéria dans laquelle est disposée des distributeurs automatiques. Afin d'offrir un nouveau service au public, le Musée de l'Air et de l'Espace crée un restaurant offrant à la fois une restauration légère et une restauration à la place plus élaborée.

3- Création d'un espace de 1000 m2 dédié aux enfants de 6 à 12 ans

Le projet architectural consiste à reconvertir une zone actuellement affectée à des réserves en un espace ludique et pédagogique à destination des enfants de 6 à 12 ans accompagnés d'adultes.

Cet espace sera situé en rez-de-chaussée, à l'emplacement de l'actuelle réserve des moteurs, à proximité de l'entrée et de la Galerie des maquettes, avec des vues sur le tarmac.

Un Musée unique au monde

Fondé en 1919 et inauguré au Bourget en 1973, le Musée de l'Air et de l'Espace est un des premiers musées aéronautiques du monde par son ancienneté et par la richesse de ses collections : plus de 350 avions, tous authentiques.

Rapide visite des halls, retraçant toute l'épopée aérienne et spatiale :

L'aventure commence avec la **Grande Galerie**, aménagée dans l'ancienne aérogare. Ce sont les débuts de l'aviation, les premières machines volantes, vieilles d'un siècle voire plus pour les premiers ballons. Magnifiquement restaurées, ces pièces exceptionnelles ont toutes volé : la Demoiselle de Santos-Dumont, l'Antoinette, le Voisin Farman, l'avion du premier kilomètre bouclé, un Blériot XI, identique à celui qui traversa la Manche en 1909, un Deperdussin monocoque, premier avion à atteindre 200 km/h en 1913, une nacelle de dirigeable Zeppelin. La Grande Galerie expose aussi tous les avions emblématiques de la première guerre mondiale : le Caudron G3, le Spad VII « Vieux Charles » de Charles Guynemer, le « Bébé Nieuport », le Junkers J9, dernier exemplaire au monde, Le Breguet XIV...

Sans transition, destination l'univers. La scénographie du **Hall de l'Espace** transporte le visiteur dans les galaxies. Il y découvre les toutes premières fusées françaises, le vaisseau spatial soviétique Soyouz T6, des véhicules lunaires, des missiles, des satellites et de nombreux objets ayant appartenus aux cosmonautes de tous pays. Face au hall de l'espace, sur le tarmac, un étrange bâtiment pentagonal abrite le **Planétarium**.

Le **Hall de l'entre deux guerres et de l'aviation légère** rassemble une impressionnante collection d'avions de tourisme et de voltige ainsi que les avions des grands raids et des premières lignes aériennes : le Farman Goliath qui assura la première liaison commerciale Paris-Londres en 1919 et dont le musée possède le seul fuselage encore existant, le train d'atterrissage de l'Oiseau Blanc, seule trace des aviateurs disparus Nungesser et Coli qui tentèrent la traversée de l'Atlantique 15 jours avant Lindbergh, l'Oiseau Canari, le Point d'Interrogation piloté par Costes et Bellonte sur le premier Paris New York sans escale en 1930, un Caudron, avion postal de la compagnie Air Bleu...

Le **Hall de la Cocarde** est également une fierté nationale. Y sont exposés les avions de combat de l'Armée de l'Air depuis les années 50 : le Vautour et les Dassault Ouragan, Mystère IV, Mirage III ainsi qu'une maquette pédagogique et animée d'un Mirage F1.

Le **Hall des Prototypes** fait découvrir tous les projets aéronautiques qui ont donné à l'aviation française d'aujourd'hui ses lettres de noblesse : le Triton SO6000, premier avion à réaction français, conçu en 1943, le prototype du Mystère IV qui franchit le mur du son en piqué en 1953, le Leduc 010, premier avion au monde à voler avec une tuyère thermopropulsive, le Griffon, 1^{er} appareil français à atteindre Mach 2 en 1958, le Mirage III Balzac à décollage vertical, le Trident, avion qui combinait réacteur classique et moteur fusée.

Le **Hall Concorde** ne présente « que » trois avions mais ô combien prestigieux ! Le Musée de l'Air et de l'Espace est le seul au monde à présenter deux exemplaires du célèbre supersonique : Le prototype Concorde 001 dont nous fêtons en 2009 les 40 ans du premier vol, et le Sierra Delta d'Air France. Les cabines des deux Concorde sont visitables. Sous leurs ailes, le Mirage IV n°9.

Enfin, l'**exposition extérieure** rassemble, sur le tarmac foulé par tant de personnages historiques, les maquettes des fusées Ariane 1 et 5, à l'échelle 1, les chasseurs russes Mig21 et Mig23, un DC8, un Mirage, une Caravelle d'Air Provence, un Mercure d'Air Inter et un Boeing 747. Ce jumbo, réaménagé spécifiquement pour une visite pédagogique, fait découvrir les moindres recoins d'un avion, du poste de pilotage à la soute. Bientôt, le nouveau restaurant du musée donnera une vue panoramique sur ce « parking ».

Citons encore les **halls les plus récents, ouverts depuis 2005**, et présentés plus en détail dans ce dossier : le Hall des avions de la Seconde Guerre Mondiale, le Hall des Voilures Tournantes, la Galerie des Maquettes et l'atelier reconstitué des frères Voisin.

La mémoire du Musée de l'Air et de l'Espace, c'est **aussi** :

- 1.000 moteurs qui feront bientôt l'objet d'un hall dédié,
- des milliers d'œuvres d'art, objets, jouets et bibelots, uniformes, instruments de bord,
- 10.000 plans et manuels de constructeurs,
- 100.000 livres et affiches,
- plusieurs centaines de milliers de photos et de films,
- 1 million de revues,
- de nombreux aéronefs et pièces en attente de restauration dans les réserves,
- d'autres en cours de restauration dans les ateliers, comme le superbe Potez 25,
- sans oublier les Fouga Magister de la Patrouille de France, figures de proue du musée,
- et des acquisitions tout au long de l'année !

“Les Ailes de 14-18”
une nouvelle exposition permanente

Un spectacle interactif au milieu de la plus grande collection du monde d'avions originaux de la grande Guerre

Le Musée de l'Air et de l'Espace rénove la partie 1914-1918 dans l'aile nord de l'ancienne aérogare du Bourget appelée Grande Galerie.

L'ensemble ainsi refait comprendra trois dioramas :

- Le premier, autour du Voisin LAS, rappellera les débuts de la guerre lorsque les aviateurs assumaient le rôle ingrat et dangereux d'observer le front ou lorsqu'ils portaient en mission de bombardement sur leurs frêles avions au-dessus de l'Allemagne.
- Le second, autour du Spad VII, de Georges Guynemer, sera placé dans le prolongement de la baraque en bois « Adrian » dans laquelle on pourra retrouver un bar d'escadrille. C'est là aussi que l'on évoquera la vie quotidienne en escadrilles et que seront célébrés les principaux as des différents belligérants.
- Le dernier diorama, autour de Bréguet XIV, permettra de montrer combien l'évolution technique a été rapide et importante depuis les débuts de la guerre. Il permettra aussi de montrer le rôle stratégique pris par l'aviation française. Elle surclassa l'adversaire en employant en grosses formations les avions de bombardement comme le Bréguet XIV, protégés par des chasseurs Spad XII.

A côté des appareils d'aérostation et d'aviation, on pourra admirer de nombreuses maquettes, tenues anciennes, moteurs, appareils de bord et reliques qui illustreront les quatre années de guerre qui ont permis à l'aviation devenir une arme à part entière.

Une grande fresque murale racontera les différentes étapes de la guerre aérienne.

Pour les jeunes de 6 à 12 ans,
un nouvel espace de plus de 1000 m²



En décembre 2009, le Musée de l'air et de l'espace ouvrira 1000 m² d'exposition permanente entièrement dédié aux enfants de 6 à 12 ans : il donnera au jeune public les clefs de compréhension de l'Air et de l'Espace.

Une déambulation ludique, interactive et éducative d'une heure trente pour éveiller la curiosité des enfants, leur faire ressentir des sensations et susciter des émotions, observer et comprendre différents phénomènes aériens et spatiaux: sentir la force de l'air en mouvement, découvrir le ballet des avions sur le tarmac dans une tour de contrôle, appréhender les conditions de vie dans une station spatiale...



Station spatiale

"L'espace enfants" présentera une quarantaine d'expérimentations et de manipulations destinées aux enfants accompagnés d'adultes, pour se mettre dans la peau d'un pilote ou d'un astronaute, le temps de l'exposition.

C'est une nouvelle offre éducative et de loisir, un moment ludique pour les publics scolaires, parascolaires et familiaux.



Simulateur de vol



Les Ailes de la Ville : Engagement citoyen et développement durable

Le musée de l'Air et de l'Espace du Bourget a lancé en novembre 2008, une initiative originale à travers la mise en œuvre d'un premier chantier d'insertion consacré à **la construction d'un aéronef de type ULM**, biplace, et le second à la **restauration complète d'un hydravion** de type Short Sandringham baptisé "Bermuda".

Ce chantier concerne un groupe de **15 personnes** en difficulté d'accès à l'emploi et à la formation, résidant en Seine-Saint-Denis, et s'achèvera le **31 juillet 2009**.

L'action se déroule dans le **hall "Ailes de la ville"** nouvellement construit et équipé avec des cofinancements du Fonds européen de développement régional "FEDER" et du Département de la Seine-Saint-Denis.

Le hall "Ailes de la ville" sera officiellement **inauguré le jeudi 4 décembre 2008**.



- Chaque année et sur une durée de **9 mois, 30 stagiaires** issus des quartiers en difficulté seront accueillis au sein de deux chantiers : hommes, femmes, qu'ils soient handicapés ou non, ayant connu des difficultés scolaires ou n'ayant pas abouti dans leurs projets professionnels. Agés d'au moins 18 ans et de niveau infra 5 (CAP ou BEP non obtenu), les publics visés seront recrutés sur des critères de **motivation, de créativité et d'habileté** et sur la démonstration de leur capacité à produire des résultats mutuellement profitables à tous.

- Les domaines d'action et les contenus des apprentissages seront orientés principalement sur les **techniques pratiques des métiers et spécialités de l'industrie aéronautique** : chaudronnerie, usinage, traitement de surface, entoilage, peinture, menuiserie, mécanique, électricité.

- Ces chantiers sont à finalités **insertion, formation et professionnalisation**. Ils ambitionnent de servir de terrain de pré qualification afin qu'à terme, les stagiaires intègrent directement un emploi dans les entreprises des divers secteurs concernés ou soient en mesure de suivre des filières de formation professionnelle en alternance en vue de **l'acquisition d'une qualification reconnue ou d'un diplôme**.



Musée de l'air et de l'espace

PROGRAMME 2009



Samedi 17 Janvier

Nouveau spectacle au planétarium « naviguez aux étoiles »
dans le cadre de l'année mondiale de l'astronomie



Samedi 21 février

Nouvelles animations : Pilotez les avions mythiques du Musée !
Concorde, Alouette II, Mirage 3, Mystère 4, Spitfire, Spad, Point
d'Interrogation, et même le LEM (lunar explorer modul)

Les publivores de l'aviation : prix de la publicité aéronautique



Dimanche 8 mars

« Femmes de l'Air » Les femmes pilotes civiles et militaires viennent de
toute l'Europe se poser au Bourget à l'occasion de la Journée Mondiale
de la Femme



Du vendredi 8 mai au dimanche 28 juin

Exposition « Voyage au centre de la galaxie » - Hall de l'espace
dans le cadre de l'année Mondiale de l'Astronomie



Samedi 30 Mai

Inauguration d'une nouvelle exposition permanente « Les ailes de
14/18 », un spectacle interactif au milieu de la plus grande collection
du monde d'avions originaux de la grande guerre.

Ouverture du Restaurant du Musée

Lundi 15 au Dimanche 21 Juin

46^{ème} Salon International de l'Air et de l'Espace (centième anniversaire du salon)

Juillet / août

Exposition photos : « Blériot – 100 ans de la traversée de la Manche »

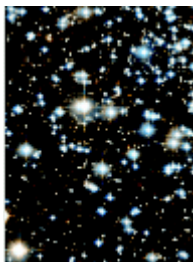
Tout l'été : animations pour les jeunes et les familles.

Les vacances et l'évasion, c'est aussi au Musée de l'Air et de l'Espace



Musée de l'air et de l'espace

PROGRAMME 2009



Nuit du 24 et 25 juillet

La Nuit des Etoiles (avec l'Association Française d'Astronomie)



Samedi 19 et Dimanche 20 septembre

Portes ouvertes dans les ateliers et réserves du Musée à l'occasion des Journées Européennes du Patrimoine

Samedi 26 et Dimanche 27 septembre

« Aéropuces » Le marché des collectionneurs avec grande vente aux enchères.



samedi 17 – dimanche 18 octobre

« La BD prend l'Air » rencontres de la Bande Dessinée aéronautique et spatiale



Vendredi 27 – samedi 28 et dimanche 29 novembre

4^{ème} Mondial de la simulation : du virtuel au réel, salon professionnel et grand public.



Samedi 19 Décembre : Le nouveau Musée de l'air et de l'espace

Inauguration de l'aérogare rénovée sous sa coupole majestueuse
Inauguration du Musée Air France



Samedi 19 Décembre : Le nouveau Musée de l'air et de l'espace

Inauguration d'un nouvel espace de plus de 1000m² pour les jeunes de 6 à 12 ans

Retrouvez aussi notre programme 2009 sur notre site

www.museedelair.org. A bientôt !



Prenez l'air au Bourget !

Tous les mercredis et pendant les petites vacances*

Le musée de l'Air et de l'Espace vous accueille dans le cadre des animations proposées aux groupes scolaires et périscolaires tous les mercredis et pendant les vacances scolaires de la zone C*.

Des ateliers pratiques :

Un cerf-volant, comment ça marche ?

Vous combinerez l'apprentissage et la pratique grâce à la construction d'un cerf-volant avec des matériaux simples. Chaque enfant repartira avec l'objet qu'il aura lui-même fabriqué, décoré et fait voler.

3€ par enfant

Construisez et faites voler un planeur !

Vous vous initierez aux phénomènes du vol en admirant des planeurs grandeur nature puis en fabriquant un modèle réduit en balsa.

5€ par enfant

Venez piloter, naviguer en équipage au musée de l'Air et de l'espace

Prenez vous-même les commandes. Découvrez les principaux instruments de vol (altimètre, anémomètre, ILS...) et vivez les procédures utilisées par le pilote dans les différentes phases de vol (décollage, vol atterrissage).

3€ par enfant.

Et aussi :

Le Boeing 747, les Concorde et le dakota

Vous pourrez découvrir l'envers du décor grâce aux aménagements des appareils présentés, spécifiquement conçus pour montrer les parties "cachées" de ces avions mythiques et vivre le débarquement de 1944 dans le dakota.

4€ par enfant

Le planétarium

Apprenez à déchiffrer le ciel que vous verrez ce soir... de la découverte des constellations au voyage dans le système solaire ; réservez votre séance et laissez-vous guider.

3€ par enfant

Pour obtenir des informations complémentaires ou pour effectuer une réservation, n'hésitez pas à nous contacter :

Par téléphone au 01 49 92 70 22 / 01 49 92 71 09

Par fax au 01 49 92 71 41

Par email maryse.pellon@mae.org



Agenda astronomique 2009

A partir du 17 janvier

NAVIGUEZ AUX ÉTOILES

L'astronomie au service de la navigation aérienne, une nouvelle séance de planétarium.

Au cours d'un vol du Bourget jusqu'à Santiago du Chili en passant par Toulouse et Saint-Louis du Sénégal, apprenez à vous repérer aux étoiles.

Le planétarium est ouvert toute l'année le mercredi après-midi à 14h, 14h45 et 15h45, le samedi, dimanche et jour de vacances scolaires à 11h, 11h45, 14h, 14h45 et 14h45. Payant (5€, 3€ moins de 18 ans).

Du 2 au 5 avril

AUTOUR DES 100 HEURES D'ASTRONOMIE

Un événement mondial !

Animations astronomiques, observations uniquement de jour (Soleil et Lune).

Sur le tarmac du musée de l'Air et de l'Espace, heure d'ouverture du musée (10h-18h), animations gratuites.

Du 8 Mai au 28 Juin

VOYAGE AU CENTRE DE LA GALAXIE

Une exposition au musée de l'Air et de l'Espace

en partenariat avec le CEA, le CNES et le palais de la découverte.

Du Soleil jusqu'à son trou noir central, partez à la découverte de notre galaxie, la Voie lactée.

Hall de la conquête spatiale, tarif : entrée générale du musée.

Samedi 16 mai, 17 octobre et 21 novembre

CONFÉRENCES ASTRONOMIQUES

A la découverte de notre Univers avec un astrophysicien de renom.

Animées par A.Chantal Levasseur Regourd (petits corps du système solaire, 16 mai), Daniel Rouan (planètes extrasolaires, 17 octobre) et Francis Rocard (sujet à définir, 21 novembre).

Auditorium Roland Garros du musée de l'Air et de l'Espace, 15h, accès gratuit.

Vendredi 24 et samedi 25 juillet

LA NUIT DES ÉTOILES

En partenariat avec l'Association Française d'Astronomie.

Observations nocturnes, animations.

Sur le tarmac du musée de l'Air et de l'Espace, planétarium, salle de conférence, accès gratuit.

Samedi 23 et dimanche 24 octobre

50 HEURES D'OBSERVATIONS

Un événement national !

Observations uniquement de jour (Soleil et Lune), animations sur l'astronomie.

Sur le tarmac du musée, heure d'ouverture du musée (10h-17h), animations gratuites.



Le Musée de l'Air et de l'Espace

accueille une exposition exceptionnelle
de photographies sur aluminium
"Juste ciel"
de Manolo Chrétien

du Samedi 13 décembre 2008
au Dimanche 1^{er} mars 2009

dans le hall des avions militaires

Contacts presse :

Marie-Christine Poilpré
Port. 06 75 04 26 01
marie-christine.poilpre@mae.org

Claudine Salmon
Port. 06 14 76 54 20
claudine.salmon@mae.org

www.museedelair.org

Contact artiste :

Céline Chrétien
Port. 06 62 45 46 78
cc@oloman.com